

银翔城·中心高级居住组团-天誉学府（一期）建筑工程设计方案修改公示

银翔城·中心高级居住组团-天誉学府（一期）项目业主及相关利害关系人：

银翔城·中心高级居住组团-天誉学府（一期）项目位于合川区土场镇，项目四周均临市政道路，北侧规划居住用地，东侧为规划居住用地，南侧规划居住用地，西侧为小学，建设单位是重庆银翔房地产开发有限公司，现因设计优化原因，申请对项目依法审定的设计方案进行修改，修改的主要内容如下：

一、车库负一、负二层，10轴交S轴，2/11轴交1/S轴，12轴交T轴处增加结构柱，原2/11轴到13轴交1/S轴到U轴的两个车位调整到2/11轴到13轴交S轴到1/S轴之间；原10轴交R轴到S轴的一个车位取消；7轴到2/11轴到交1/L轴到M轴，该区域车位长度由5300mm调整为5100mm，并增设一个车位（详见附图1-1~附图1-4）。

二、11#楼H~E轴、10#楼E-A轴立面图根据平面图更正立面门窗、空调百叶、墙体位置；12#楼M~J立面图屋顶女儿墙顶标高由6.600m更正为6.000m（详见附图2-1、2-2）。

三、15#楼门卫房调整门窗设计，建筑平面位置、建筑面积、外部尺寸、建筑高度均无变化（详见附图3-1、3-2）。

以上内容调整后，车库室内停车位数量不变，与《建设工程规划许可证》一致。项目总计容建筑面积不变，总建筑面积不变，容积率不变，调整后各项指标均满足《用地规划许可证》设计条件要求。具体修改内容详见附图。

重庆市合川区规划和自然资源局现对申请修改的内容进行公示，公开征询意见。公示期为2022年07月20日至2022年08月3日。

若你单位或个人有意见和建议，请注明身份（单位名称、机构代码证及法定代表人身份证明/个人姓名及身份证复印件）、联系电话和邮寄地址，在2022年08月10日前将书面意见、房产证（或购房合同）等证明涉及其利害关系材料邮寄或直接提交至重庆市合川区规划和自然资源局。逾期未提出的，视为同意修改事宜或自动放弃权利。

本项目业主及相关利害关系人可自公示期满之日起2022年08月10日前（五个工作日），向重庆市合川区规划和自然资源局提出书面听证申请，并提交房产证（或购房合同）等证明涉及其利害关系的材料。逾期未提出的，视为自动放弃听证权利。

重庆市合川区规划和自然资源局 地址：重庆市合川区南津街希尔安大道490号建筑规划科，邮编：401500

联系人：牟先生，联系电话：42751129

申请书

重庆银翔房地产开发有限公司
关于银翔城·中心高级居住组团-天誉学府
（一期）13#车库、10-12#楼、15#楼
变更申请

重庆市合川区规划和自然资源局：
由重庆银翔房地产开发有限公司开发建设的银翔城·中心高级居住组团-天誉学府（一期）项目已取得《建设工程规划许可证》（渝合合字第018[2022]号）、《建设工程规划许可证》（渝合合字第018[2022]号）等文件，其中规划车位数量487个（其中303个），施工过程中因设计优化设计和完善原设计原因，现特向贵局申请变更和补充，具体内容如下：

一、13#车库负一、负二层平面图，10轴交S轴，2/11轴交1/S轴，12轴交T轴处增加结构柱，原2/11轴到13轴交1/S轴到U轴的两个车位调整到2/11轴到13轴交S轴到1/S轴之间；原10轴交R轴到S轴的一个车位取消；7轴到2/11轴到交1/L轴到M轴，该区域车位长度由5300mm调整为5100mm，并增设一个车位。

二、10-12#楼立面，11#、10#楼H~E轴立面图根据建筑平面图，补充完善门窗、空调百叶、墙体位置；12#楼M~J立面图屋顶女儿墙顶标高由6.600m更正为6.000m。

三、15#楼门卫房调整门窗设计，建筑平面位置、建筑面积、外部尺寸、建筑高度均无变化。

以上内容调整后，车库室内停车位数量不变，与《建设工程规划许可证》一致；项目总计容建筑面积不变，总建筑面积不变，容积率不变，调整后各项指标均满足《用地规划许可证》设计条件要求（具体调整情况详见附图）。

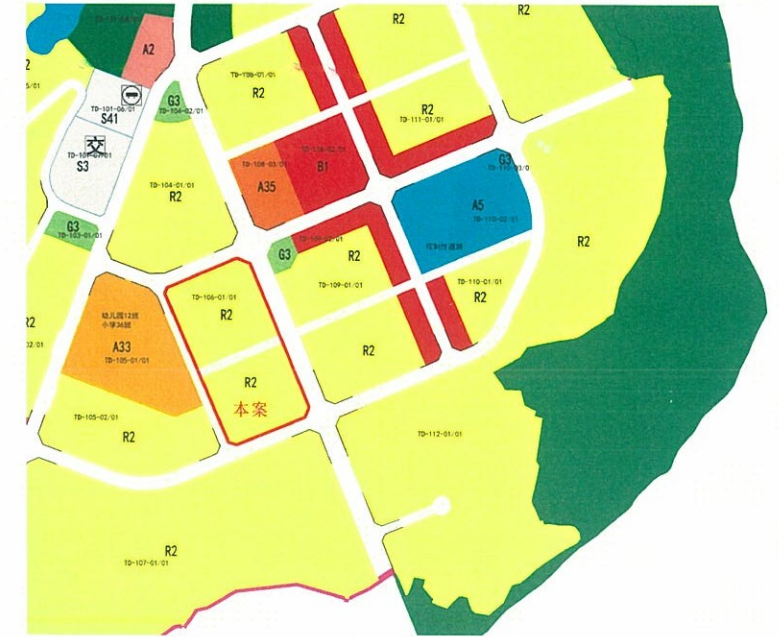
特此申请。



重庆银翔房地产开发有限公司
2022年7月20日

联系人：牟先生 联系电话：17382000078

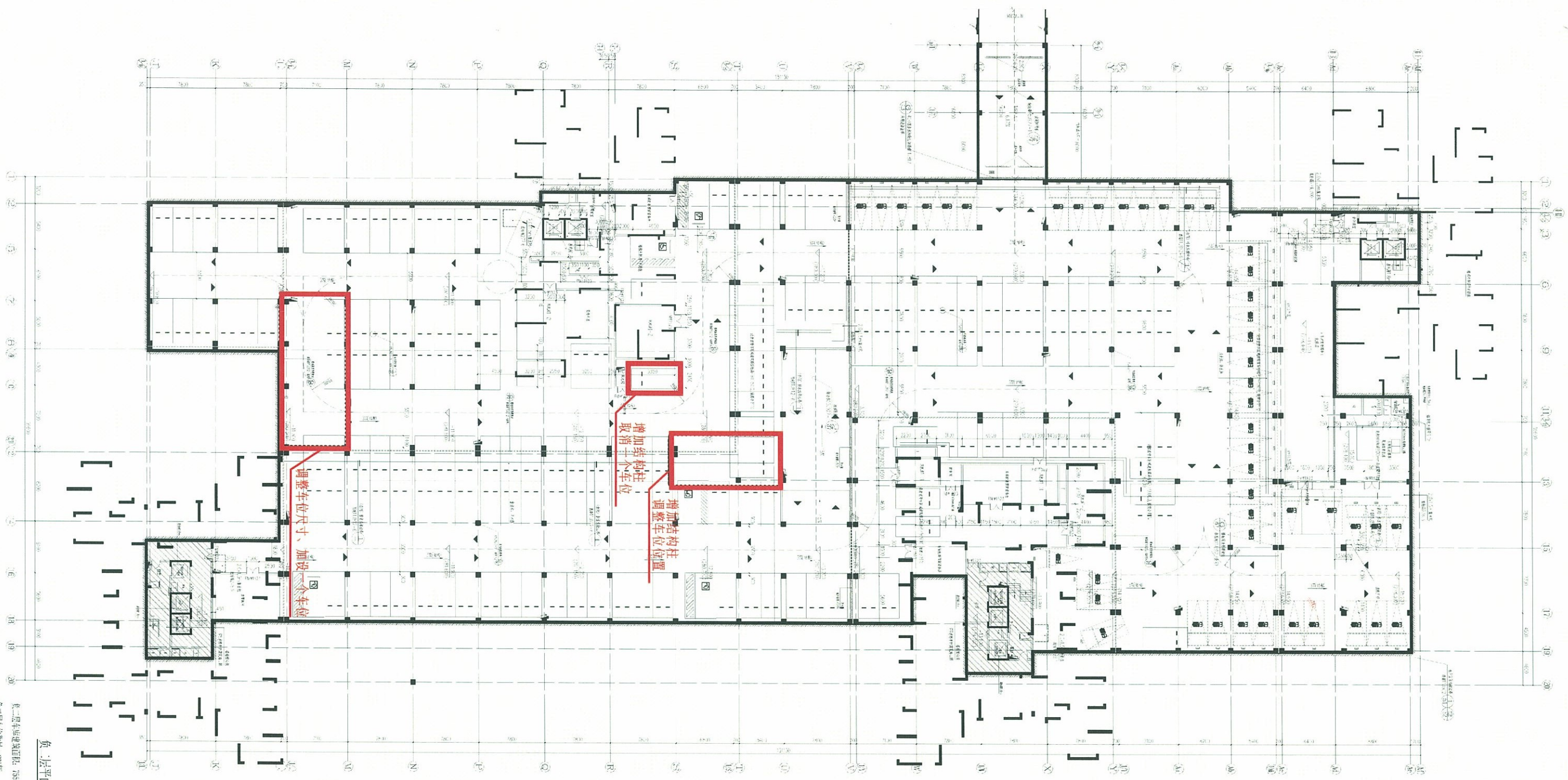
区位图



总平面图修改前后

无需修改

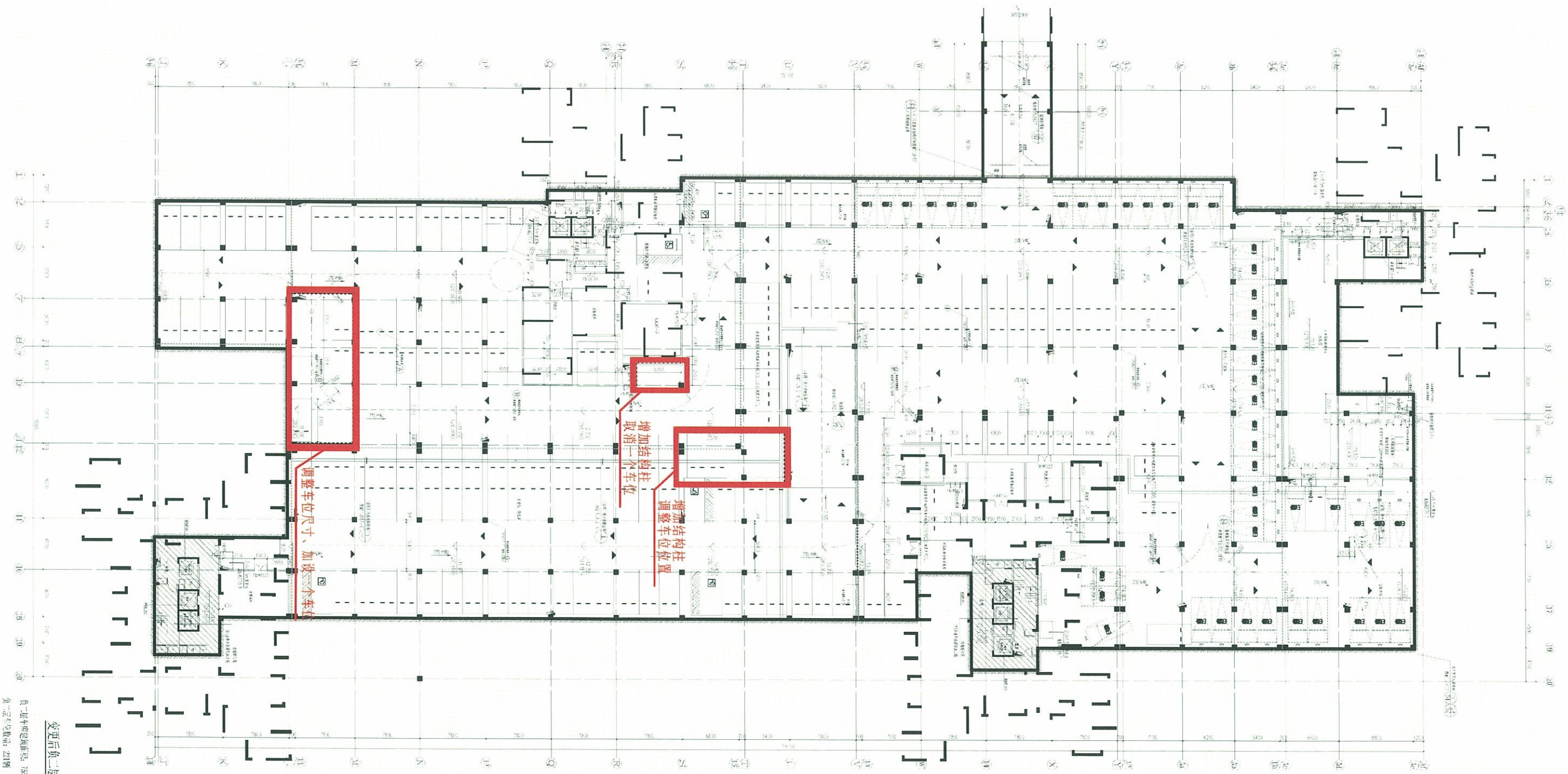




修改前车库负二层平面图

负一层平面图

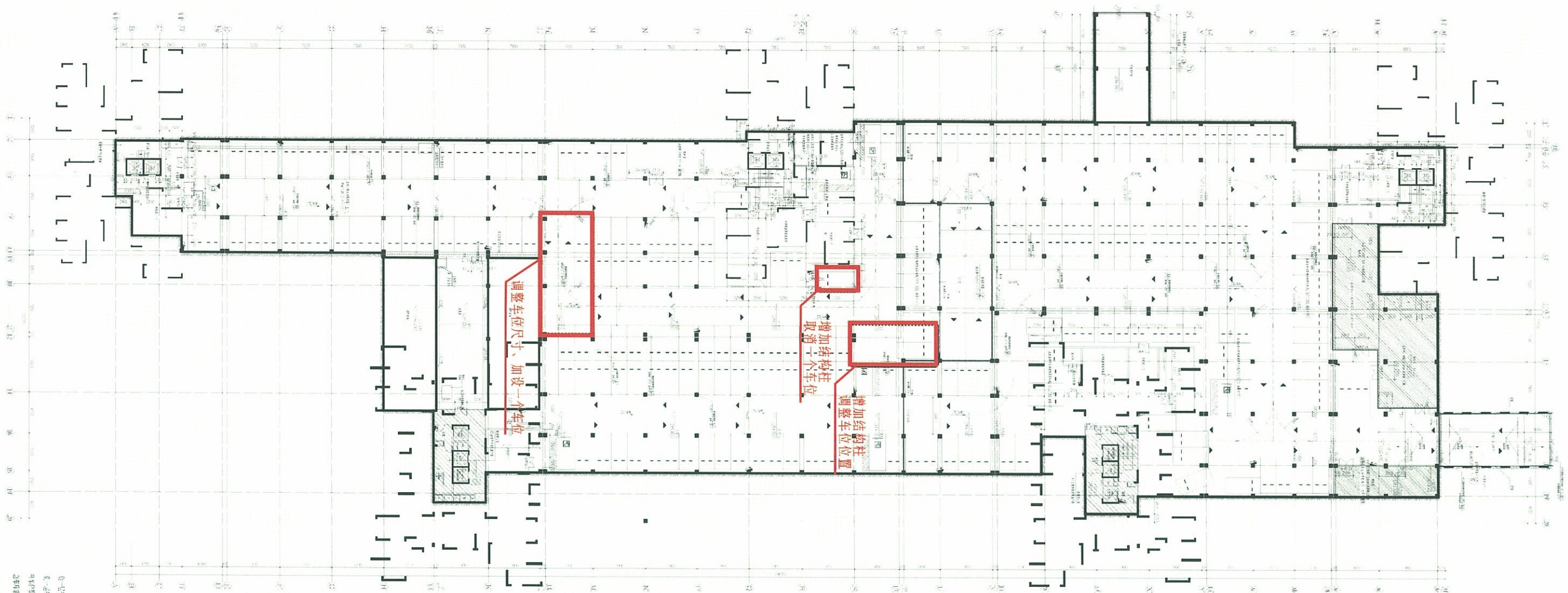
负二层车库建筑面积: 7854.43㎡
负二层车位数: 222个



变更后负二层平面图
负一层结构图编号: 7551101
图二: 2019.08.21

修改后车库负二层平面图

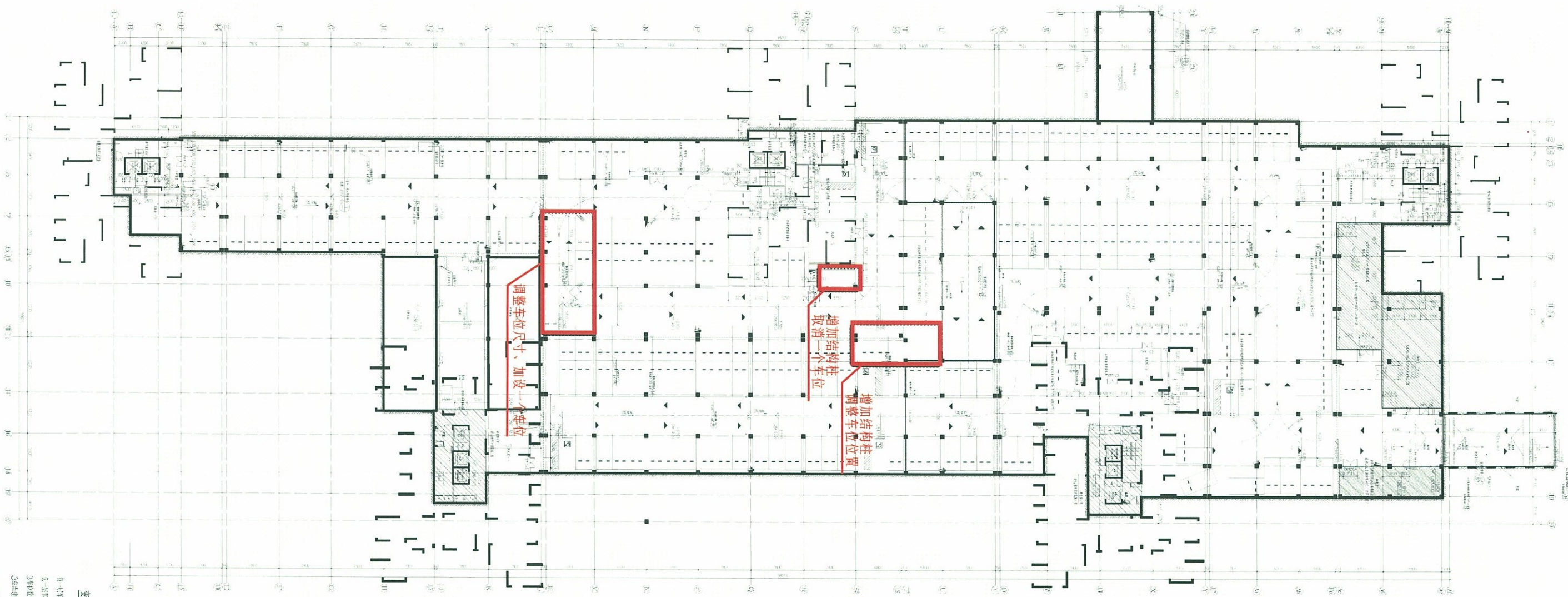
附图1-2



负一层平面图

0-12轴为定位轴，间距10m
 0-1轴为定位轴，间距20m
 9轴为定位轴，间距10m，与12轴间距10m，间距10m，间距10m
 2轴为定位轴，间距10m，间距10m，间距10m，间距10m，间距10m

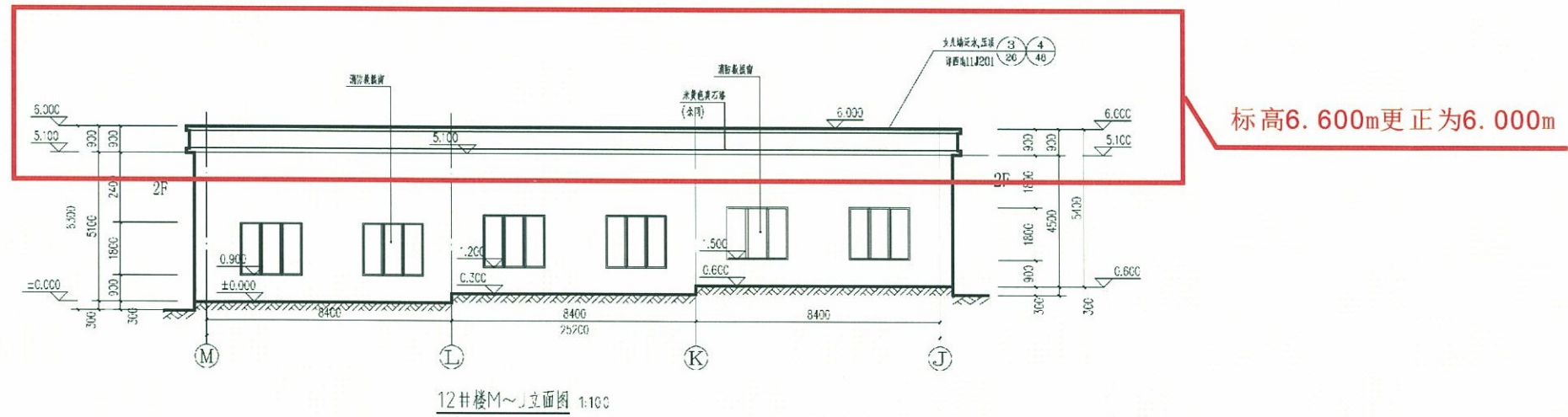
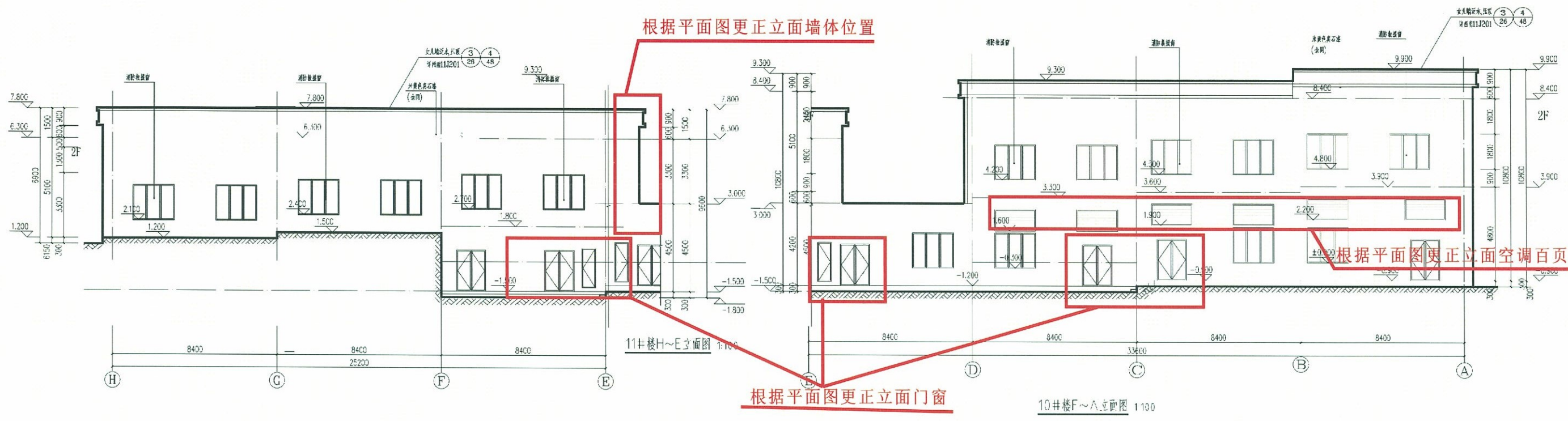
修改前车库负一层平面图



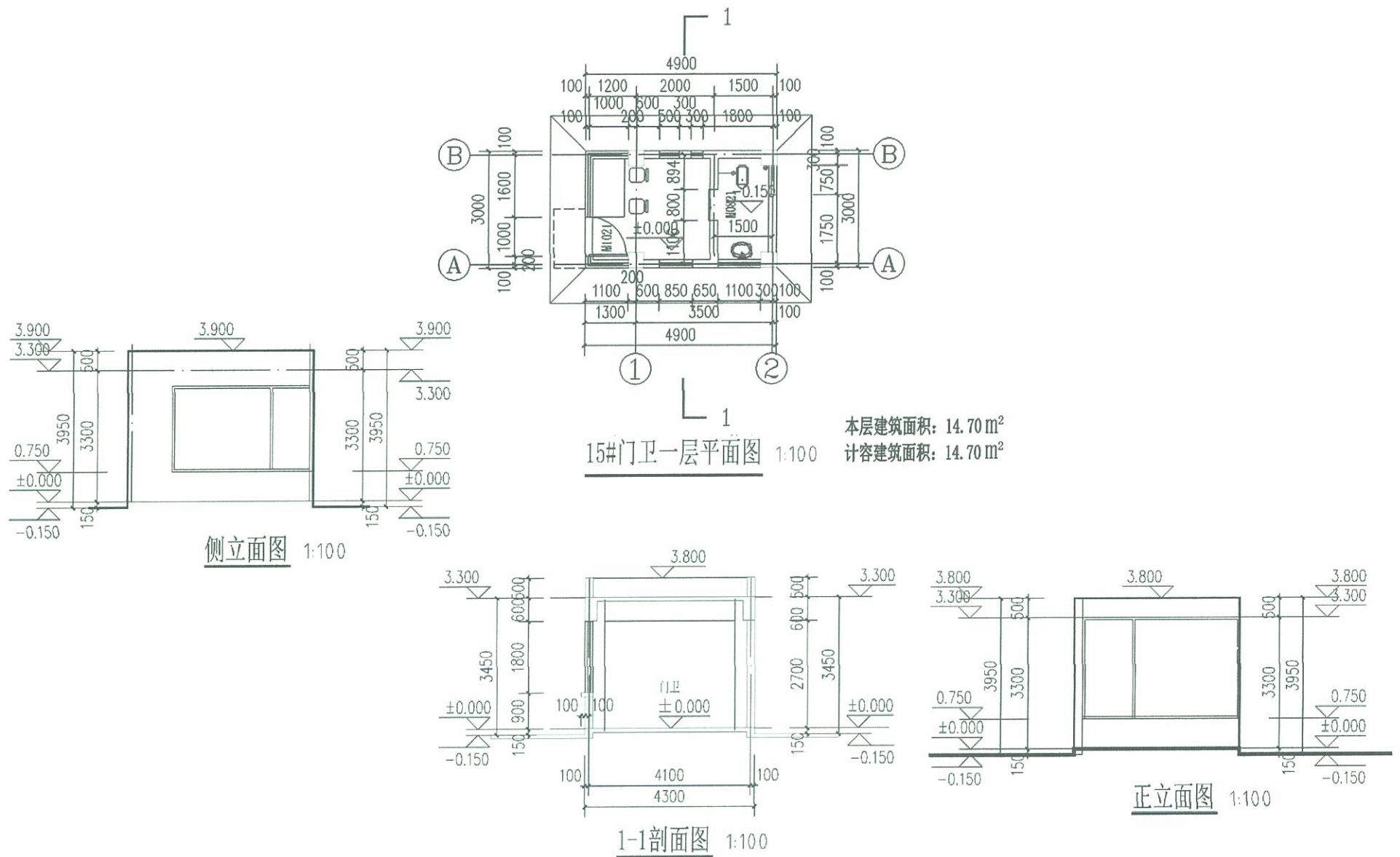
变更后负一层平面图

1. 设计修改日期: 2024.11.14
 2. 设计修改人: 2024.11.14
 3. 设计修改内容: 调整车位尺寸、增加一个车位、增加结构柱、取消一个车位、增加结构柱、调整车位位置
 4. 审核日期: 2024.11.14
 5. 审核人: 2024.11.14
 6. 审核内容: 调整车位尺寸、增加一个车位、增加结构柱、取消一个车位、增加结构柱、调整车位位置

修改后车库负一层平面图

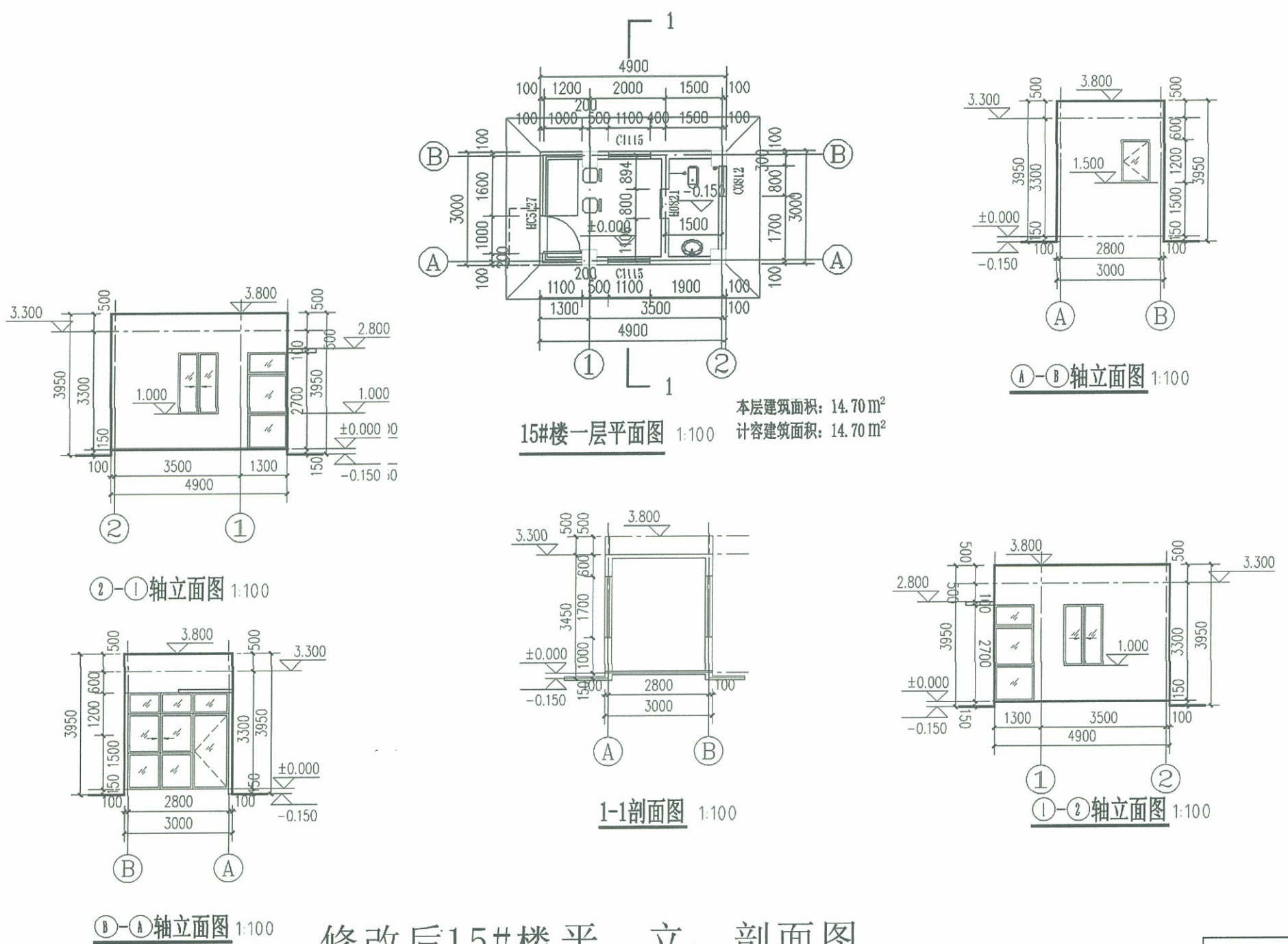


修改后10~12#楼立面图



修改前15#楼平、立、剖面图

附图3-1



修改后15#楼平、立、剖面图

附图3-2