

特困供养人员服务指南

一、适用范围

本服务指南规定了对特困供养人员特困供养金的给付事项的审批依据、申请条件、申请材料和办理流程及相关办理内容。

本事项所适用对象为公民。

二、事项审查类型

前审后批。

三、审批依据

1.《社会救助暂行办法》（国务院令 第 649 号）第十一条第二项、第三项，第十八条。

2.《国务院关于进一步健全特困人员救助供养制度的意见》（国发〔2016〕14号）。

3.《重庆市人民政府关于进一步健全特困人员救助供养制度的实施意见》（渝府发〔2016〕47号）。

4.《民政部关于贯彻落实〈国务院关于进一步健全特困人员救助供养制度的意见〉的通知》（民发〔2016〕115号）。

5.重庆市民政局关于转发民政部《特困人员认定办法》的通知（渝民〔2021〕119号）。

四、受理机构

合川区各镇街民政办特困供养服务窗口。

五、决定机构

合川区民政局。

六、数量限制

无数量限制。

七、申请条件

户籍在合川区，同时具备以下条件的老年人、残疾人和未成年人，应当依法纳入特困人员救助供养范围：

- 1.无劳动能力；
- 2.无生活来源；
- 3.无法定赡养、抚养、扶养义务人或者其法定义务人无履行义务能力。

凡同时符合以上三个条件的人员，即可向所在镇街民政办提出申请。

八、申请材料目录

- 1.重庆市特困人员救助供养申请书（一份）。
- 2.本人户口簿、居民身份证复印件（审原件，留存复印件一份）。
- 3.无劳动能力相关证明材料（可参照劳动和社会保障部《职工非因工伤残或因病丧失劳动能力程度鉴定标准（试行）》执行）（审原件，留存复印件一份）。
- 4.无生活来源相关证明材料（审原件，留存复印件一份）。
- 5.无法定赡养、抚养、扶养人证明或法定赡养、抚养、扶养人无赡养、抚养、扶养能力的证明材料（审原件，留存复印件一份）。

6.其他需要说明的证明材料。

九、办理基本流程

- 1.本人或其委托代理人向镇街民政办递交书面申请材料。
- 2.镇街民政办窗口审查申请材料并进行调查核实。
- 3.镇街根据调查情况及村居公示情况开展集中评审。
- 4.镇街将评审通过人员上报区民政局审批。
- 5.审批通过名单由各镇街发村（社区）公示，由各镇街发放供养金。

十、办理途径

合川区各镇街民政办特困供养服务窗口。

十一、办结时限

法定时限：30 工作日（不含公示、评议）。

承诺时限：30 工作日（不含公示、评议）。

十二、保障标准

从 2023 年 9 月 1 日起，全区特困人员基本生活标准提高到每人每月 955 元。

十三、审批结果

《特困人员救助供养证》

十四、结果送达

现场领取。

十五、行政相对人权利和义务

（一）权利

1.当事人提出行政给付申请，符合法定条件、标准的，有获得准予给付的权利。

2.当事人在接受管理部门调查或者检查时，或者实施其它具体行政行为时，有要求执法人员出示证件、表明身份的权利。

3.当事人对管理部门做出的行政给付或其认定的违法事实及拟给予的行政处罚，或者不同意当事人的申请的事实与理由，有陈述与申辩的权利。

4.当事人对管理部门的违法失职行为，有权申诉、控告；对于管理部门和其行政执法人员违反党纪、政纪的行为，有向纪检监察部门检举的权利。

5.法律、法规规定的其他权利。

（二）义务

1.服从行政管理的义务。

2.协助公务的义务。

3.维护公益的义务。

4.接受行政监督的义务。

5.提供真实信息的义务。

6.法律、法规规定的其他义务。

十六、政策咨询、办理进程和结果公开查询

镇街	电话	镇街	电话
钓鱼城街道	023-42844900	土场镇	023-42416682
合阳城街道	023-42832821	渭沱镇	023-42612721

南津街街道	023-42720333	香龙镇	023-42452504
盐井街道	023-42708151	肖家镇	023-42562337
云门街道	023-42590962	小沔镇	023-42443003
草街街道	023-42466601	燕窝镇	023-42601277
大石街道	023-42672465	钱塘镇	023-42579481
二郎镇	023-42602230	清平镇	023-81663173
古楼镇	023-42670195	三汇镇	023-42423472
官渡镇	023-42585739	三庙镇	023-42697316
涑滩镇	023-42562299	沙鱼镇	023-81663815
龙凤镇	023-42604925	狮滩镇	023-42483023
龙市镇	023-42568169	双凤镇	023-42426533
隆兴镇	023-42668806	双槐镇	023-42450046
铜溪镇	023-42705477	太和镇	023-42665337

结果公开查询网址：

http://www.hc.gov.cn/bmjd/bm_100475/mzj/zwgk_101251/jczwgkzl/shjzlyjczwgk/shspxx/

十七、监督投诉渠道

投诉电话：合川区民政局纪检组 023-42701105。

十八、办公地址和时间

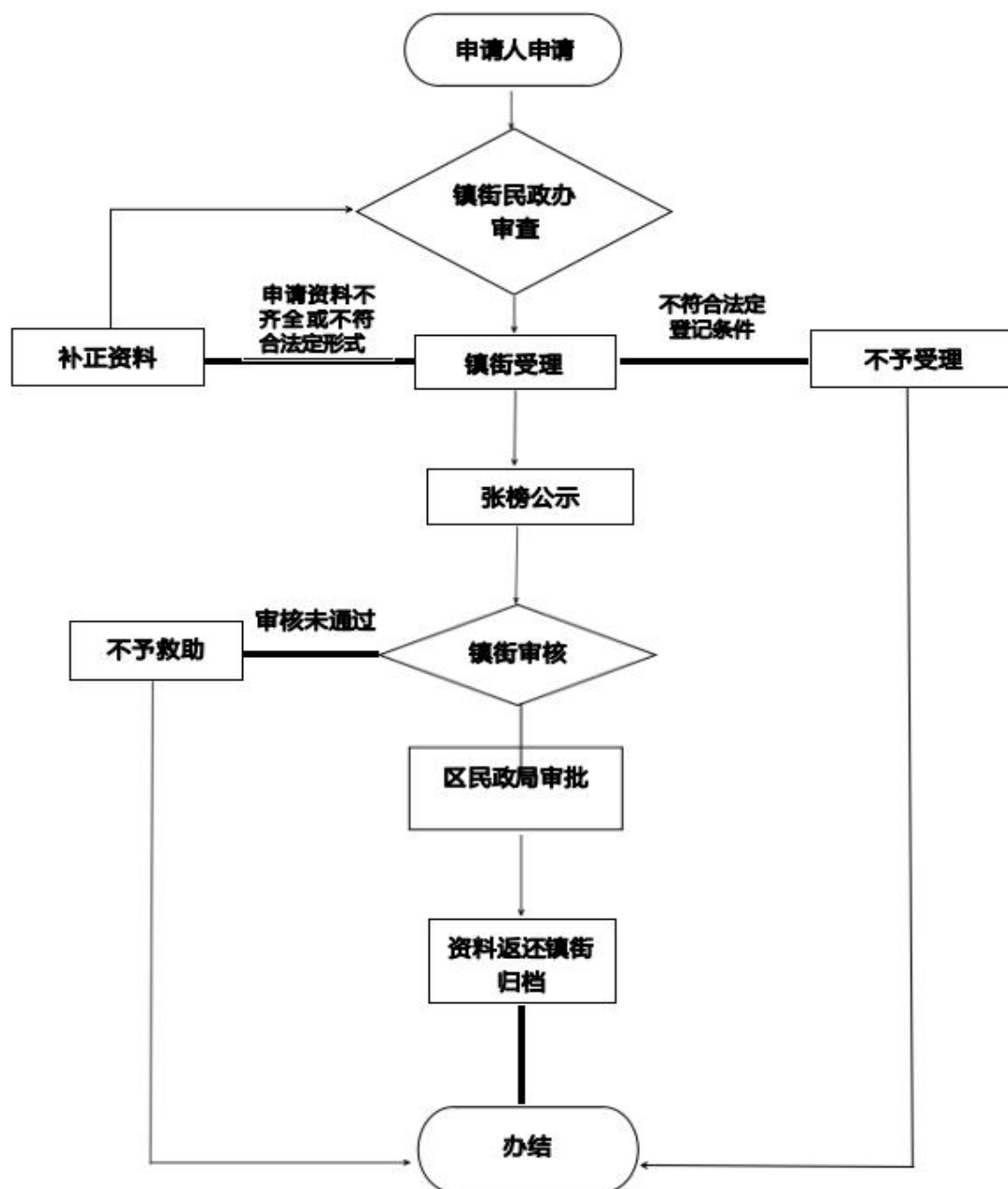
办公地址：合川区行政服务大楼东区 517 号；

各镇街民政办特困供养服务窗口。

办公时间：上午 9：00-12：00，下午 14：00-18：00，（法定节假日除外）。

附录 1

特困供养人员审核审批流程图



附录 2

合川区社会救助热线电话

镇街	电话	镇街	电话
钓鱼城街道	023-42844900	土场镇	023-42416682
合阳城街道	023-42832821	渭沱镇	023-42612721
南津街街道	023-42720333	香龙镇	023-42452504
盐井街道	023-42708151	肖家镇	023-42562337
云门街道	023-42590962	小沔镇	023-42443003
草街街道	023-42466601	燕窝镇	023-42601277
大石街道	023-42672465	钱塘镇	023-42579481
二郎镇	023-42602230	清平镇	023-81663173
古楼镇	023-42670195	三汇镇	023-42423472
官渡镇	023-42585739	三庙镇	023-42697316
涪滩镇	023-42562299	沙鱼镇	023-81663815
龙凤镇	023-42604925	狮滩镇	023-42483023
龙市镇	023-42568169	双凤镇	023-42426533
隆兴镇	023-42668806	双槐镇	023-42450046
铜溪镇	023-42705477	太和镇	023-42665337